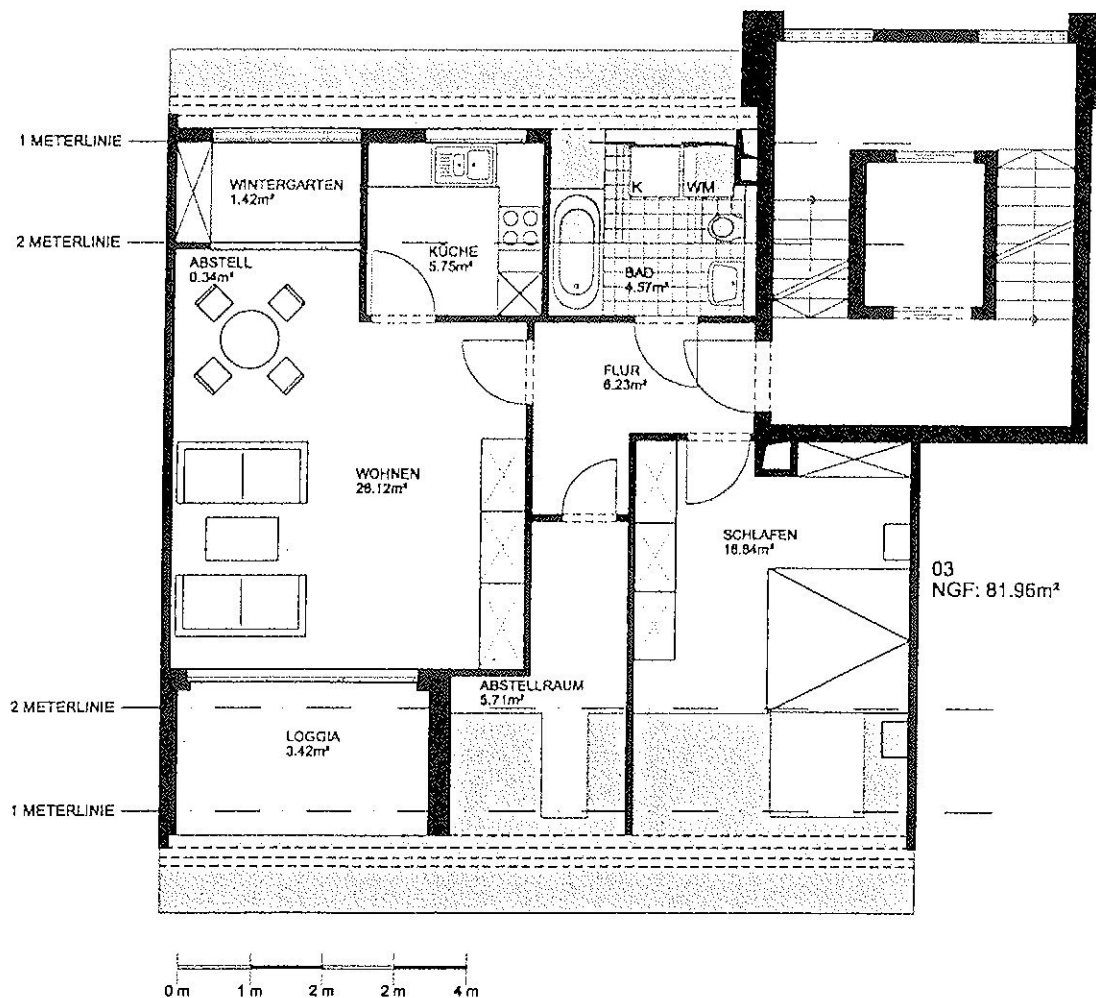


# Wohnbebauung Nippes WestSite BA 25

## Grundriss Typ 11 2-Zimmer-Dachwohnung



M 1:100

Der Vermieter weist ausdrücklich darauf hin, dass dieser Grundrissplan nicht dazu geeignet ist, um hieraus Maße zu entnehmen.

1. Maßgebend für Küchen- und Möbelbestellungen sind ausschließlich die gegebenen Maße vor Ort.
2. Bei dem vorliegenden Plan handelt es sich um eine Wohnung "rechts". Für eine Wohnung "links" gilt dieser Grundriss spiegelverkehrt.  
Die Wohnungsbezeichnung "rechts" und "links" versteht sich aus dem Blick auf die Hauseingangsseite
3. Änderungen der Bauausführung, der Planung und Gestaltung bleiben ausdrücklich vorbehalten.